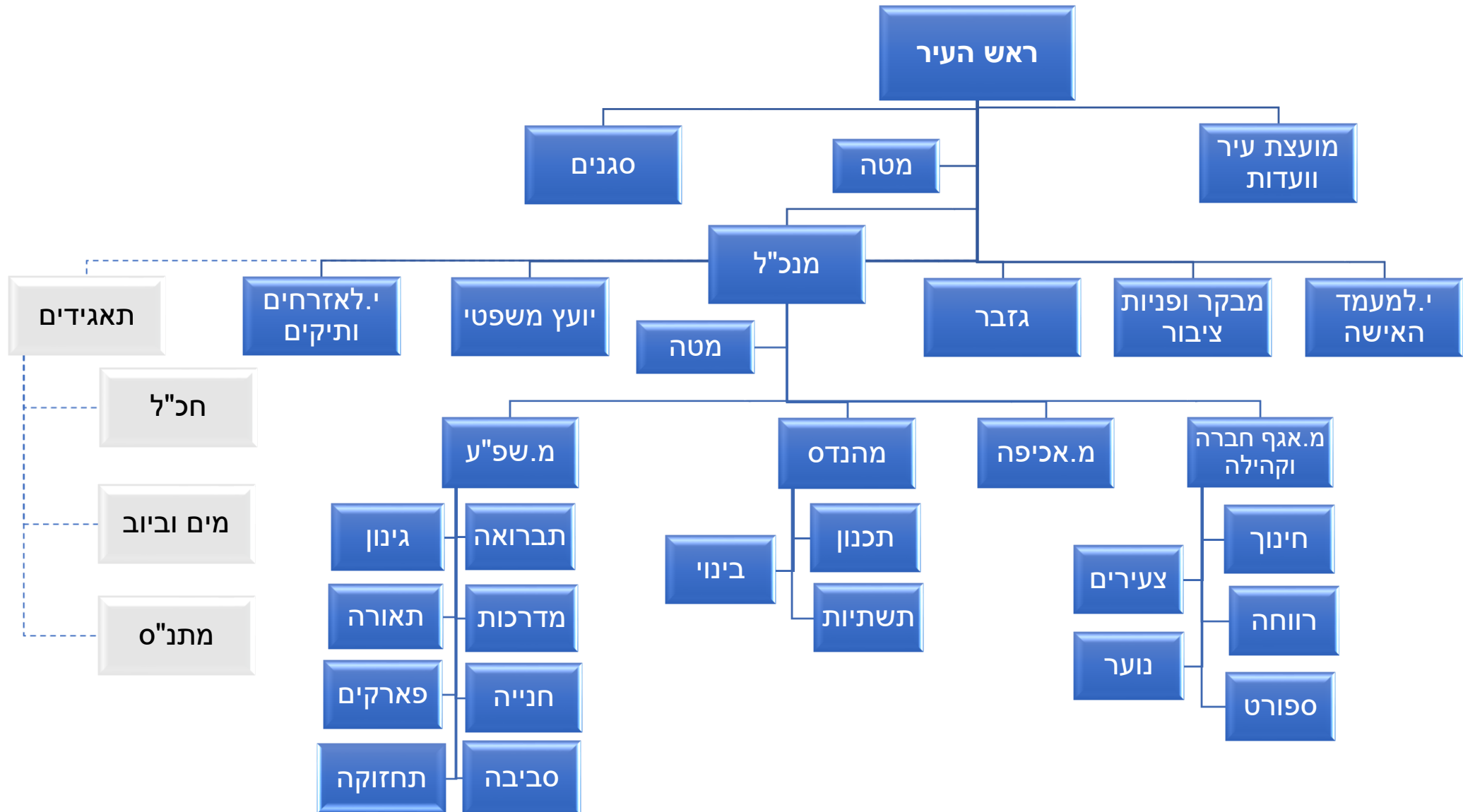


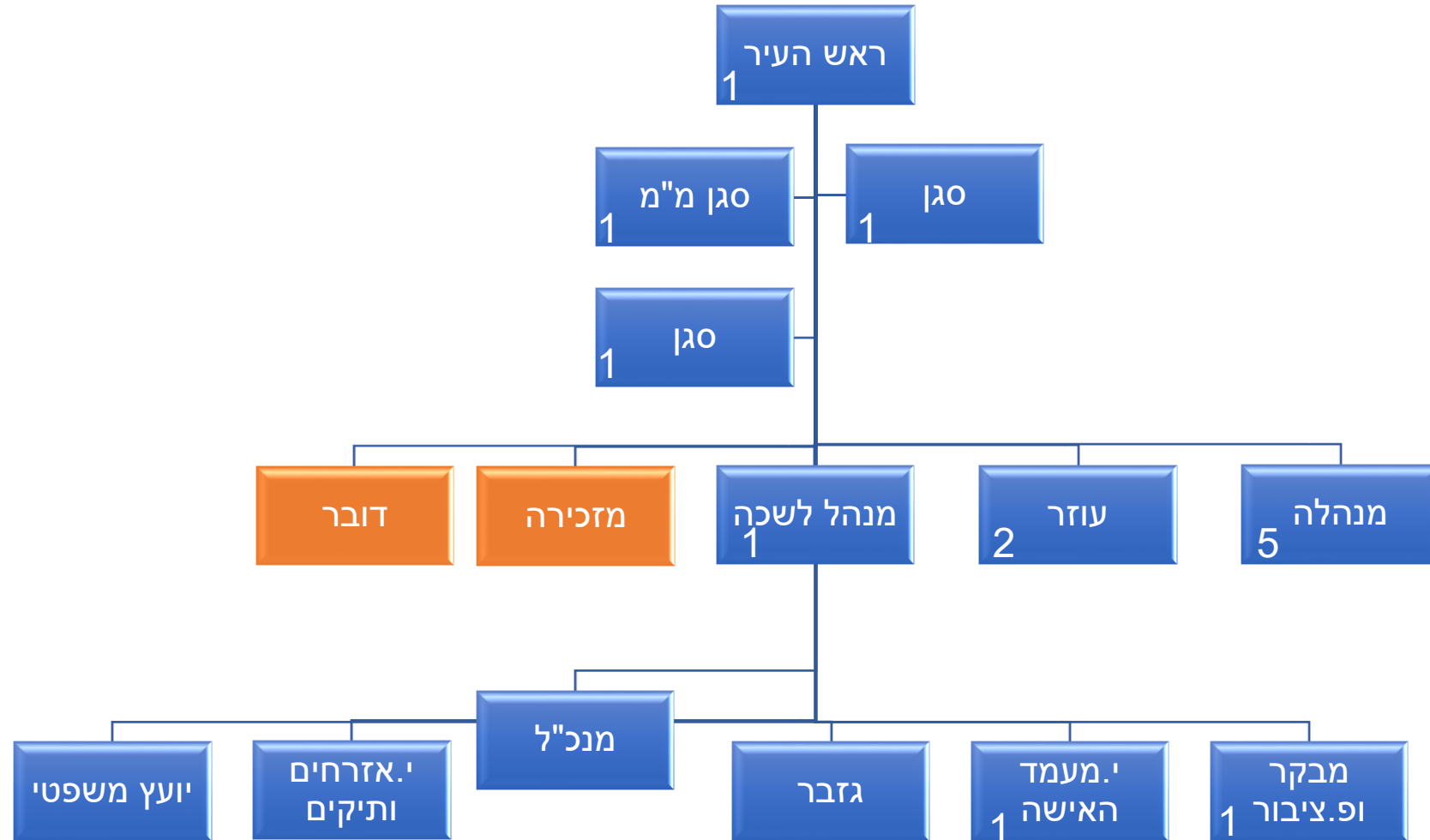
# מבנה ארגוני מועצת העיר

# כללי





# לשכת ראש העיר



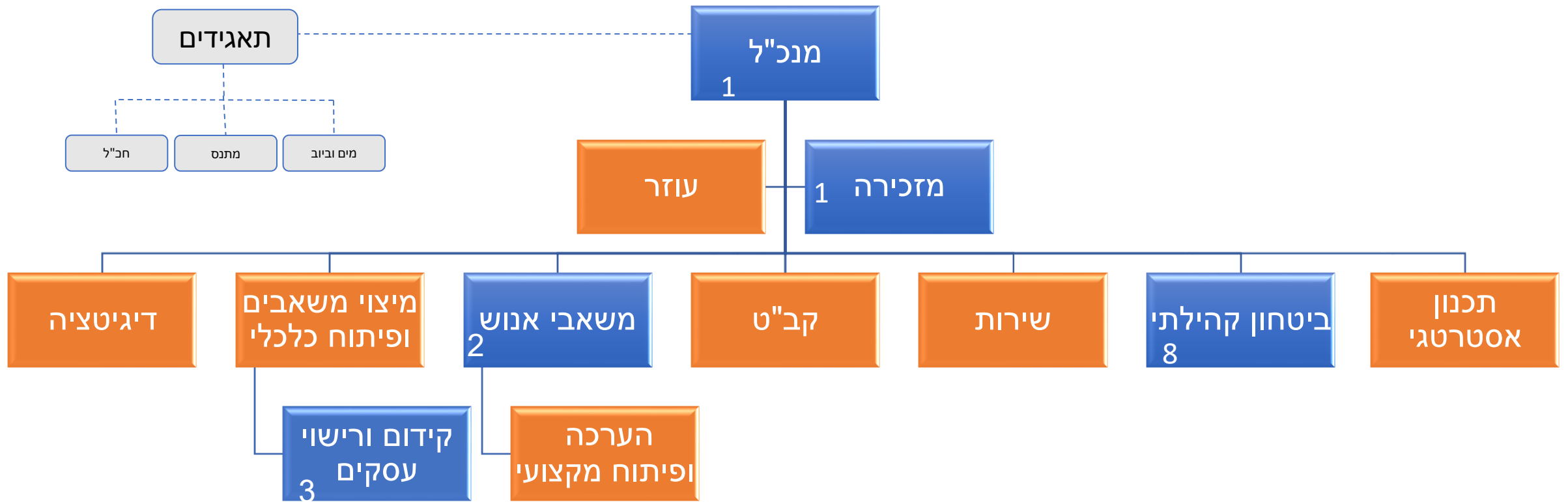
משרה  
קיימת

משרה  
נדרשת

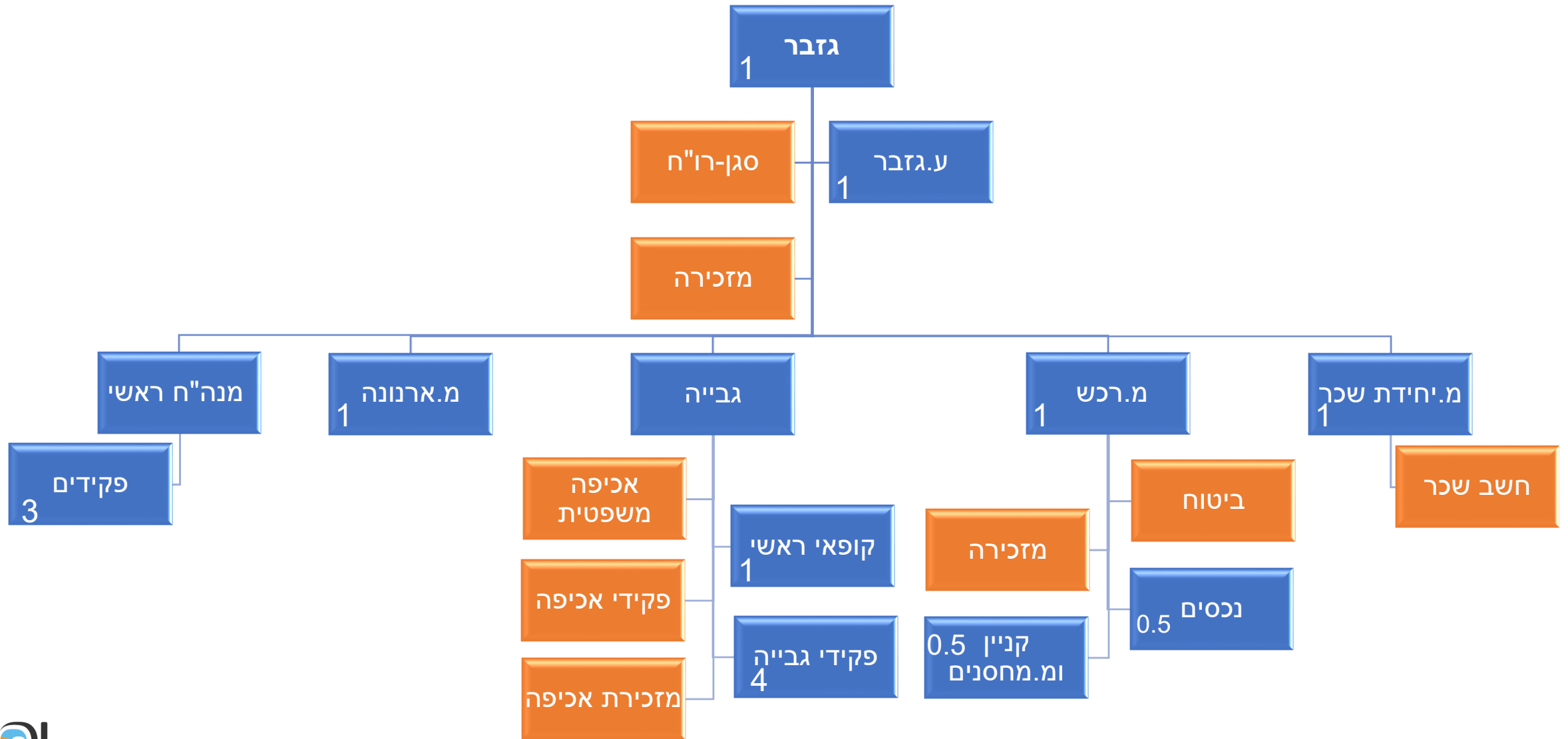
מספר  
משרות  
5

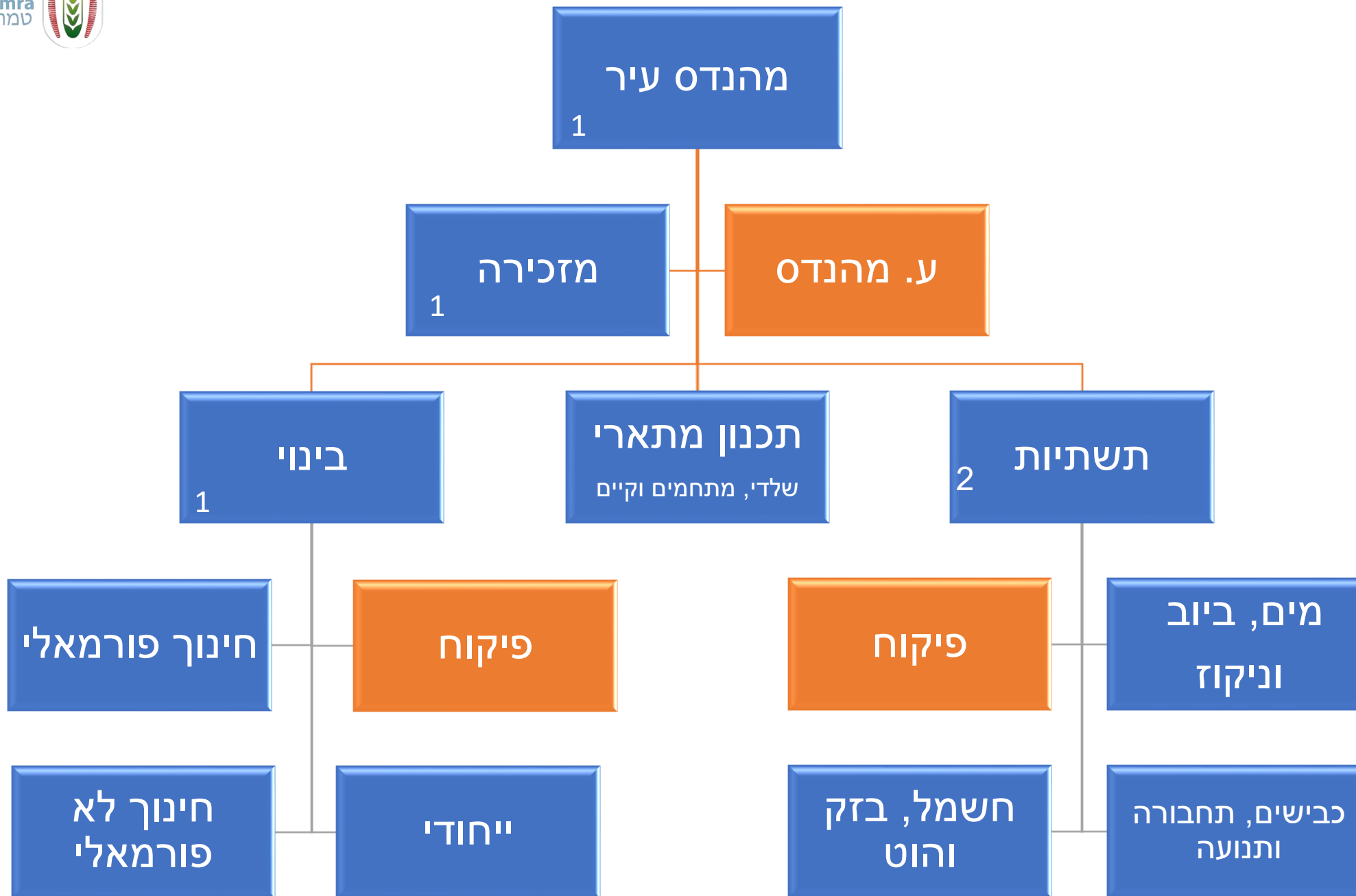
מנהלה: שליח, מנקות,  
מוקדנית, ארכיון

# לשכת מנכ"ל



# גזברות



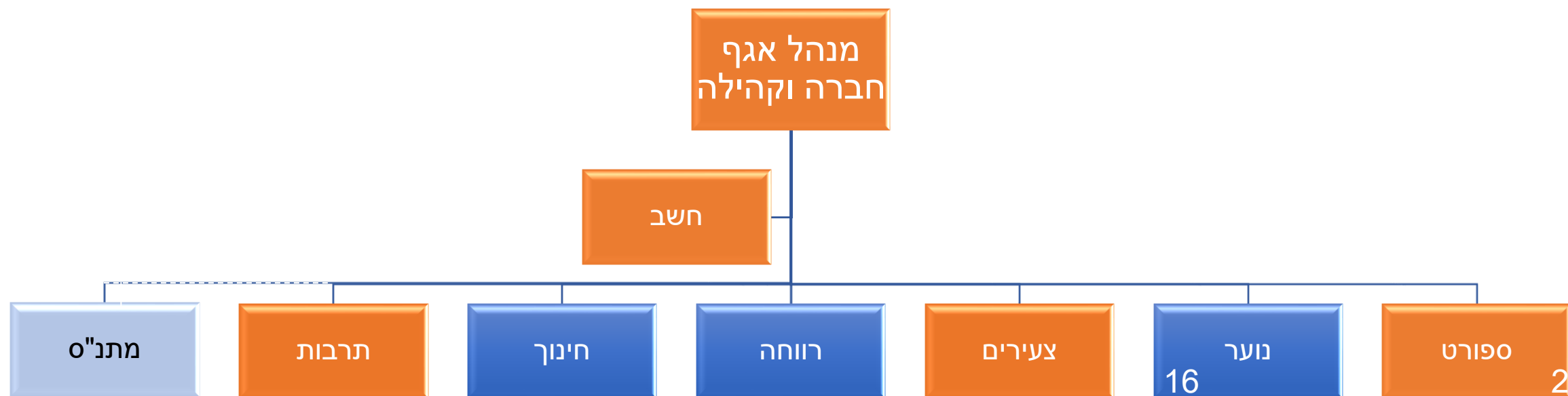




# דגשים למבנה של שפ"ע

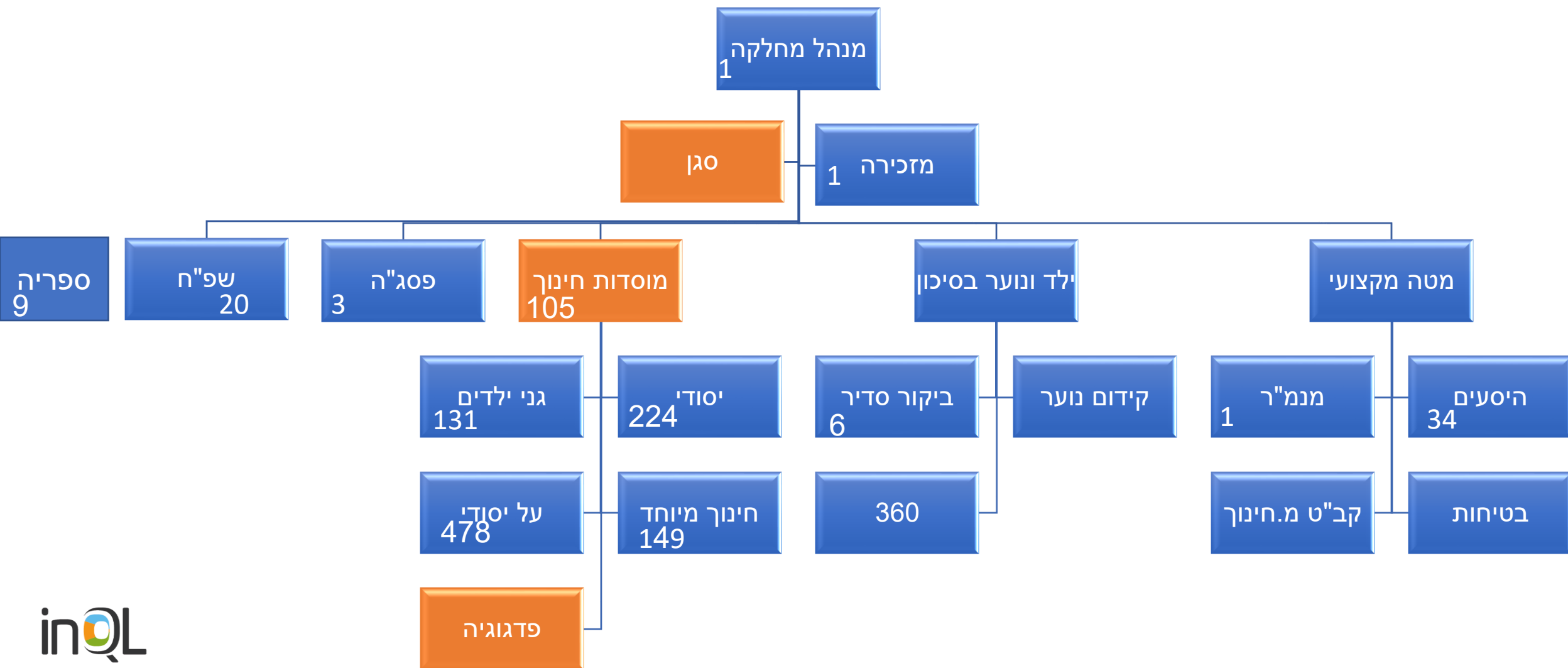


# חברה וקהילה

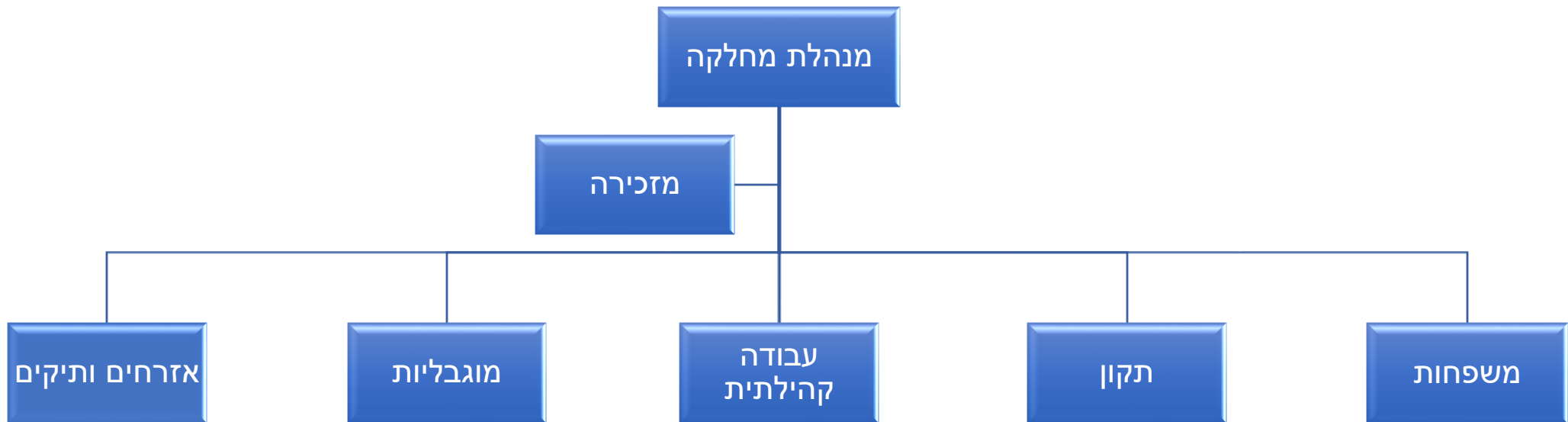




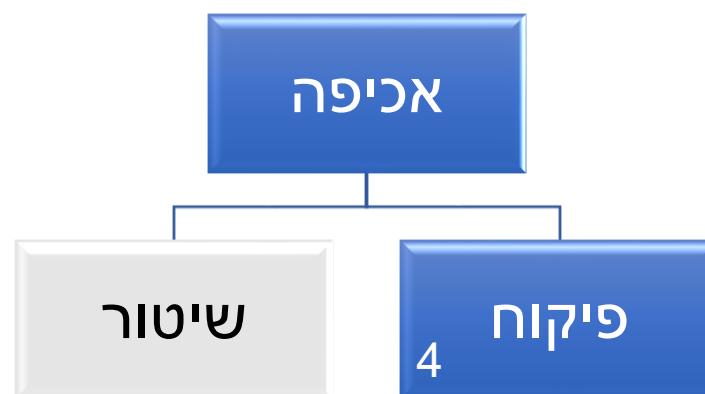
# חינוך



# רווחה



# אכיפה



# ייעוץ משפטי

